



Projeto: **Estações de Tratamento de Esgotos em Itaquaquetuba/SP**

Cliente: SABESP - Companhia de Saneamento Básico do Estado de São Paulo

Início: Mai/2008 Término: Fev/2009

CAT-CREA-SP: 2620120000079

Custo dos Serviços: R\$ 694.225,56

Serviço: **Projeto Executivo**

DESCRIÇÃO DO EMPREENDIMENTO

Estações de Tratamento de Esgoto Compactas nas Bacias TL-16, 18 e 20, no município de Itaquaquetuba, pertencentes ao Sistema de Esgotamento Sanitário da RMSP-Região Metropolitana de São Paulo.

DESCRIÇÃO DOS SERVIÇOS

Foram executados projetos de 4 Estações de Tratamento de Esgoto, compactas e removíveis, com suas respectivas estações elevatórias, e execução dos projetos de interligações e emissários, totalizando 800m de extensão.

ESPECIALIDADES ENVOLVIDAS

Hidráulica, Saneamento, Processos, Estrutura, Mecânica, Elétrica, Topografia, Geotecnia, Geologia, Viário, Drenagem e Meio Ambiente.

QUANTITATIVOS PRINCIPAIS

Bacia TL- 16 - Piratininga

- População (Final de Plano)= 13.454 habitantes;
- Vazão média a ser tratada (Final de Plano)= 23,82l/s;
- Vazão máxima a ser tratada (Final de Plano)= 39,71/s.

Bacia TL - 18 - Guatambu

- População (Final de Plano)= 18.023 habitantes;
- Vazão média a ser tratada (Final de Plano)= 31,92l/s;
- Vazão máxima a ser tratada (Final de Plano)= 53,19l/s.

Bacia TL - 16 - Viviane

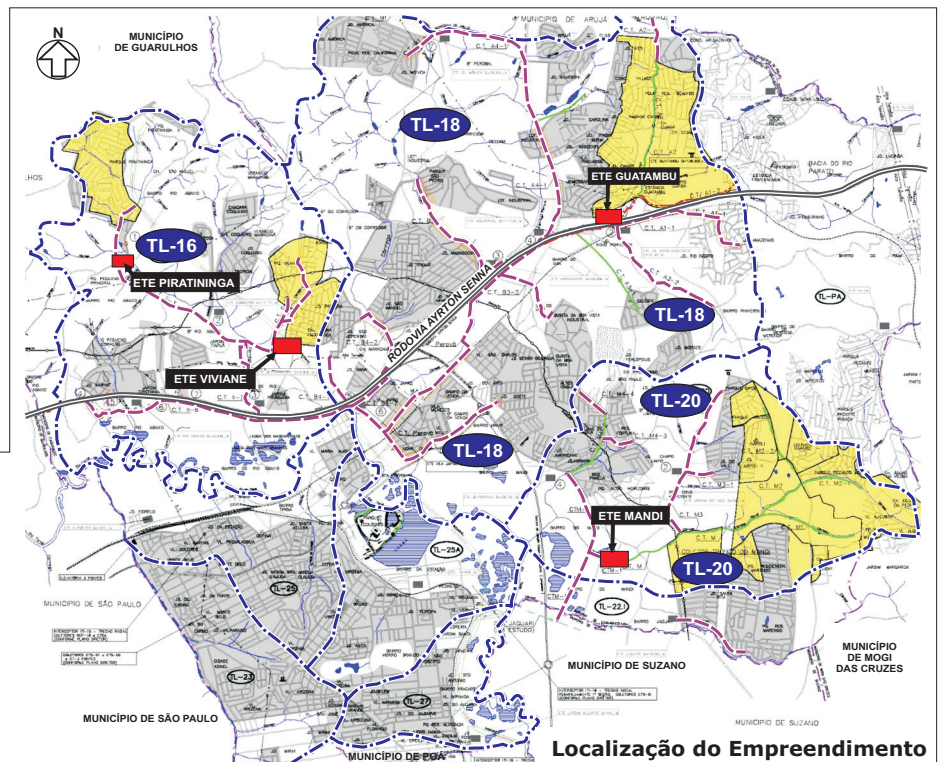
- População (Final de Plano)= 11.698 habitantes;
- Vazão média a ser tratada (Final de Plano)= 20,72l/s;
- Vazão máxima a ser tratada (Final de Plano)= 34,53l/s;

Bacia TL- 20 - Mandi

- População (Final de Plano)= 17.533 habitantes;
- Vazão média a ser tratada (Final de Plano)= 31,05l/s;
- Vazão máxima a ser tratada (Final de Plano)= 51,75l/s.



Local da Futura ETE Guatambu (TL-18)



LEGENDA

- LIMITE DAS BACIAS
- COLETOR TRONCO PROJETADO
- ESTAÇÃO DE TRATAMENTO PROPOSTA
- BACIAS DE ESGOTAMENTO DO PRESENTE ESTUDO
- BACIAS DE ESGOTAMENTO FORA DO ESCOPO
- TL-16 NÚMERO DA BACIA